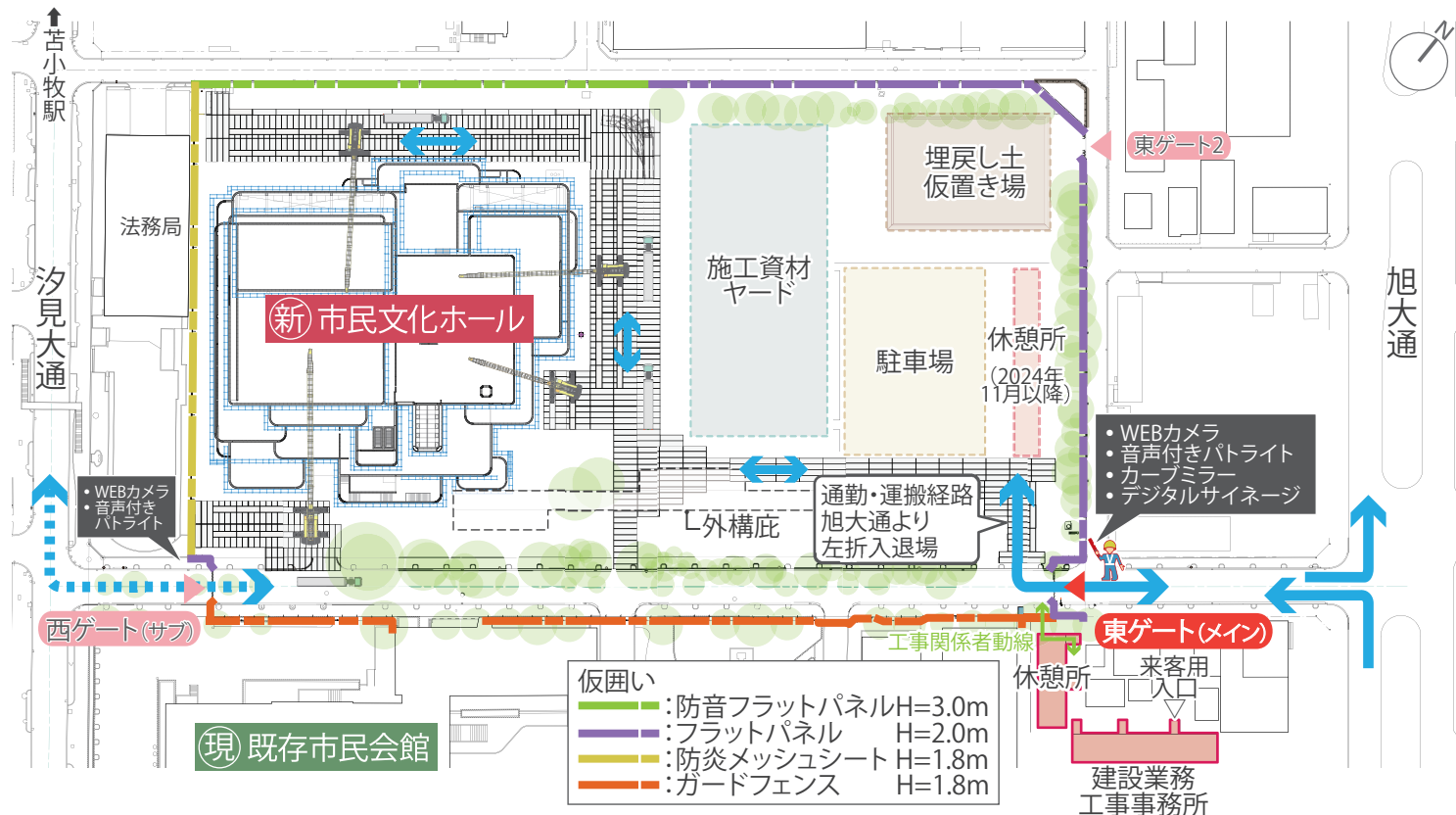


## ご挨拶

近隣の皆様におかれましては、日ごろから「(仮称) 苫小牧市民ホール整備運営事業建設業務」にご理解ご協力を賜り、厚く御礼申し上げます。

この度、苫小牧市民文化ホール建設工事を10月末から本格的に開始いたします。工事に際しましては、安全の確保に十分な対策を立てて進めてまいります。皆様には期間中大変ご迷惑をおかけしますが、何卒ご理解とご協力を賜りますよう、宜しくお願い申し上げます。

## 配置・搬出入経路図



## 工事工程表

種目	令和5(2023)年度				令和6(2024)年度				令和7(2025)年度				令和8(2026)年度				2027年度				
	10	12	2	4	6	8	10	12	2	4	6	8	10	12	2	4	6	8	10	12	2
準備	準備				新築工事(25ヵ月):1期工事				新築工事竣工				開業準備				市民会館解体工事(12ヵ月):2期工事				
共通	場内整備				寒中期				寒中期				解体工事着工				解体工事完了				
I工区	基礎躯体工事 地上躯体工事				外装工事				内装工事				外構工事				市民文化ホール 1期工事				
II工区	基礎躯体工事 地上躯体工事				外装工事				内装工事				ホール工事				市民文化ホール 2期工事				

## 建物概要



## 工事概要

建物名称	苫小牧市民文化ホール
所在地	北海道苫小牧市旭町3丁目 5-1,5-2,6-1,6-2,4-2の内,4-5,36の内
建築主	氷都とまこまいパートナーズ株式会社
設計・監理	株式会社 久米設計
施工	鹿島・岩倉・菱中・盛興特定建設工事共同企業体 代表者：鹿島建設株式会社 北海道支店
用途	劇場
敷地面積	44,491.94㎡
延床面積	12,401.87㎡
構造	鉄筋コンクリート(RC)造・一部鉄骨鉄筋コンクリート(SRC)造・鉄骨(S)造
基礎工法	直接基礎(地盤改良)
階数	地上4階
高さ	32.25m
工期	令和5(2023)年10月30日～令和7(2025)年11月30日(25ヵ月) (市民会館解体・外構整備 令和8(2026)年4月1日～令和9(2027)年3月31日)

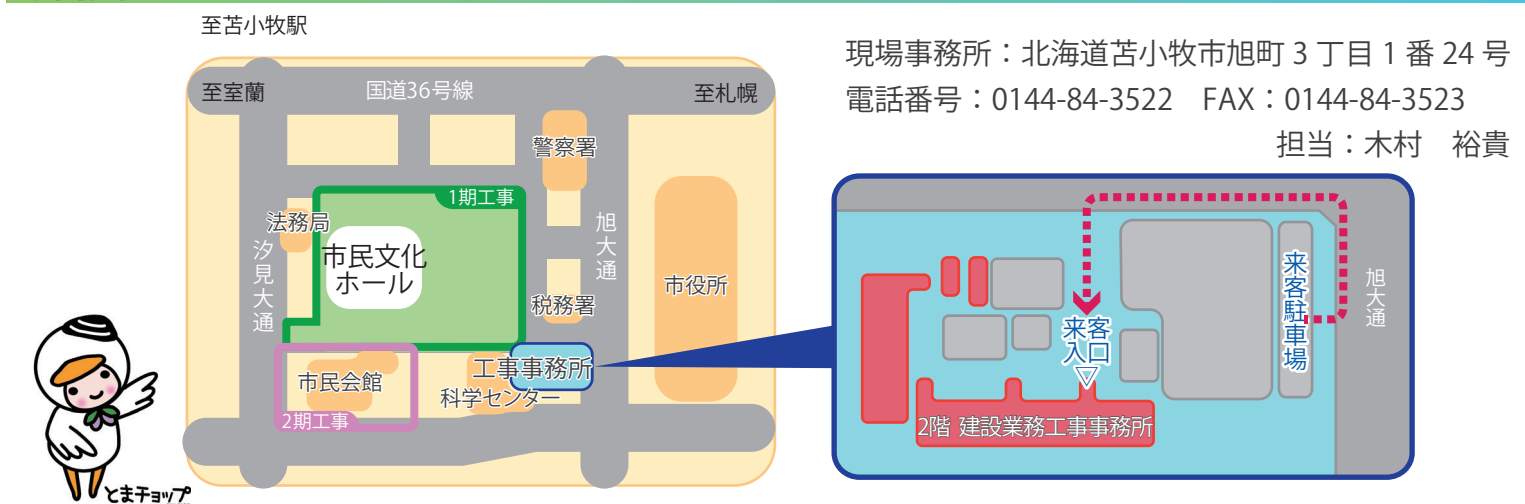
ホールA(1200席)



ホールB(400席)



## 案内図



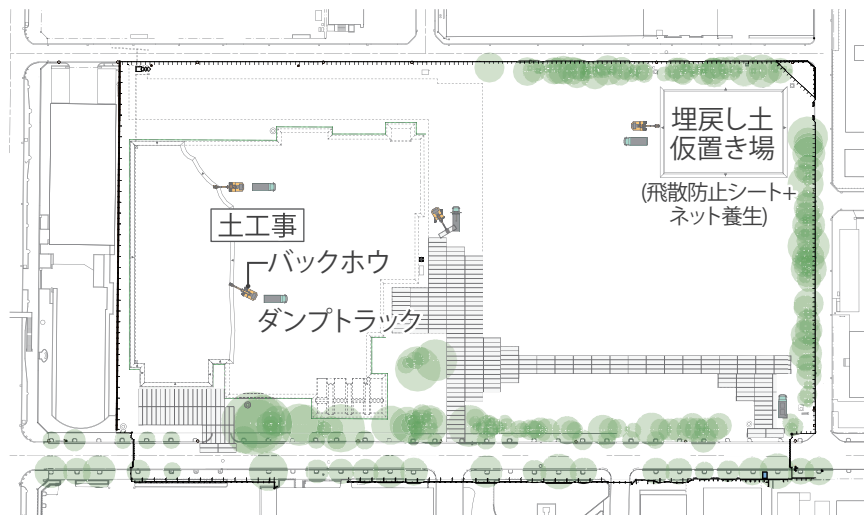
現場事務所：北海道苫小牧市旭町3丁目1番24号  
電話番号：0144-84-3522 FAX：0144-84-3523

担当：木村 裕貴

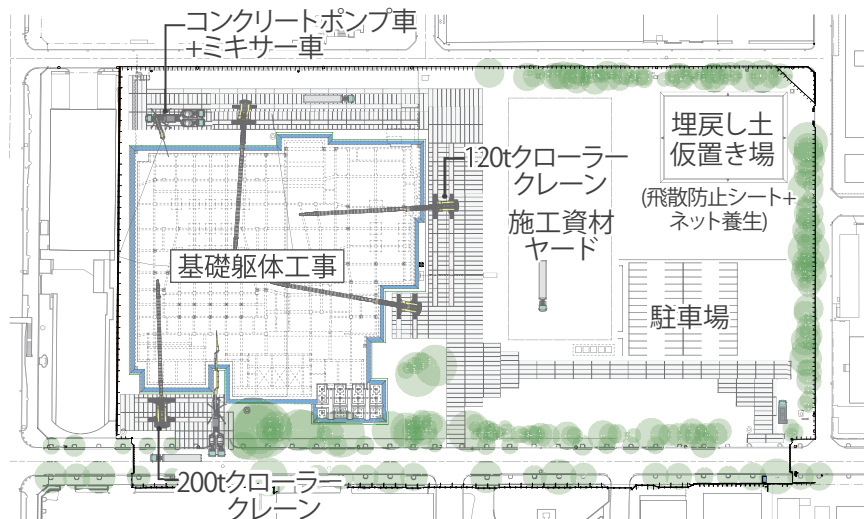
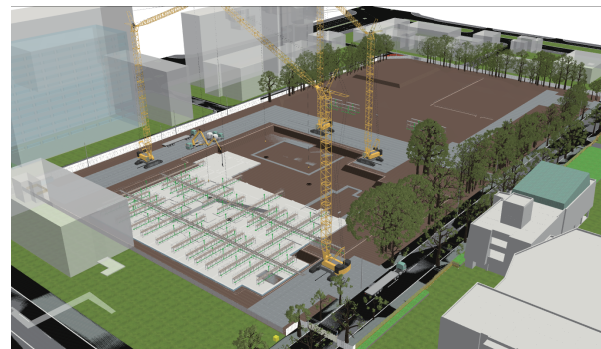


## 施工ステップ図

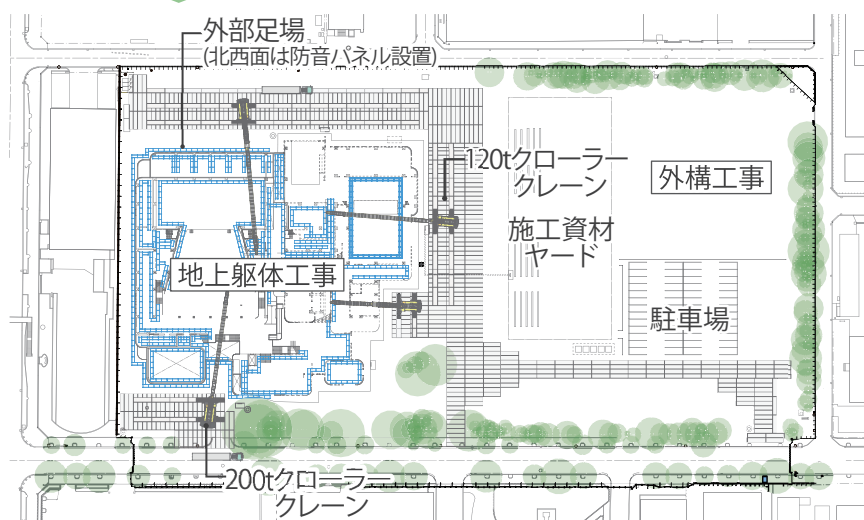
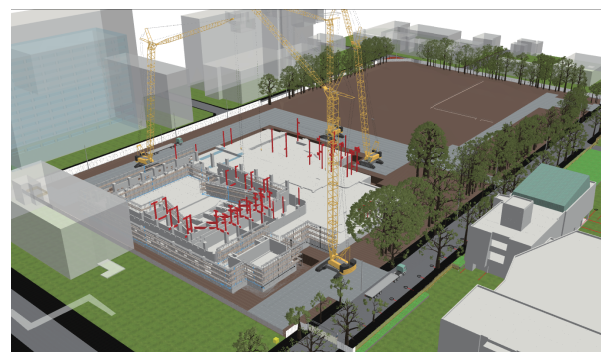
**step1**  
土工事・地盤改良工事  
令和5(2023)年11月初旬～令和6(2024)年5月下旬



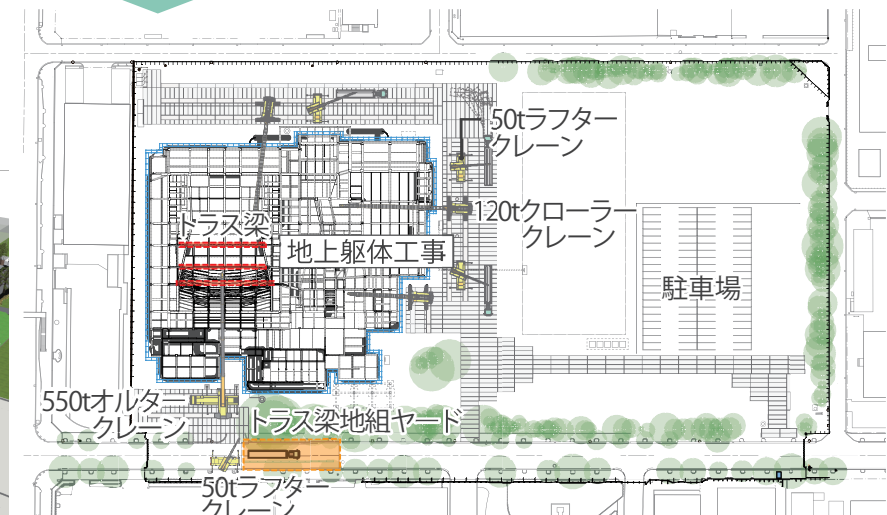
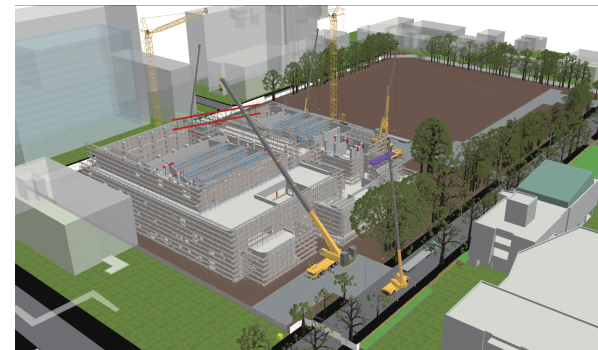
**step2**  
基礎躯体工事  
令和5(2023)年12月中旬～令和6(2024)年5月中旬



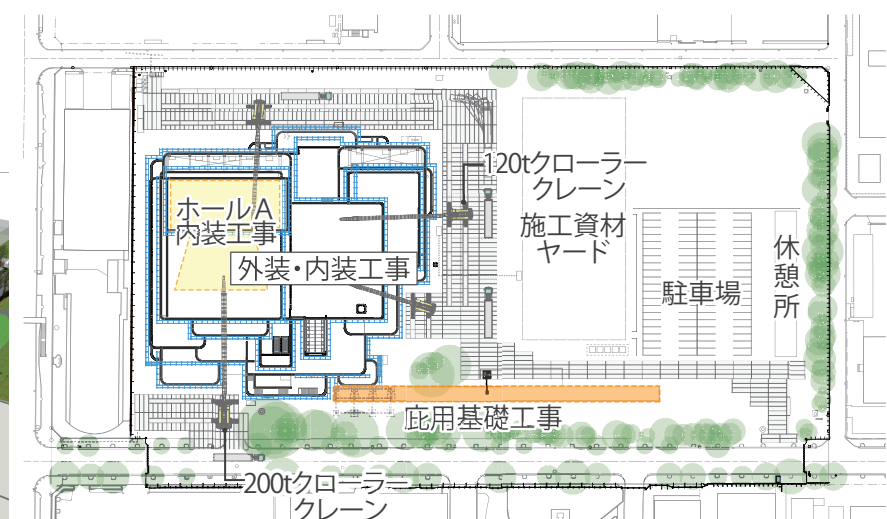
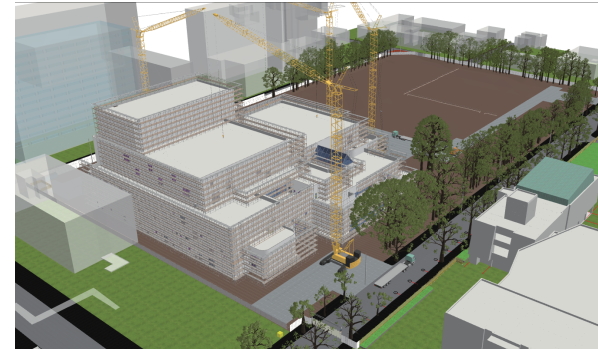
**step3**  
地上躯体・外構工事  
令和6(2024)年3月下旬～令和6(2024)年11月中旬



**step4**  
地上躯体工事  
令和6(2024)年10月初旬～令和6(2024)年11月中旬



**step5**  
外装仕上・内装仕上工事  
令和6(2024)年7月中旬～令和7(2025)年6月下旬



**step6**  
内装仕上・外構工事  
令和7(2025)年5月初旬～令和7(2025)年11月中旬

